

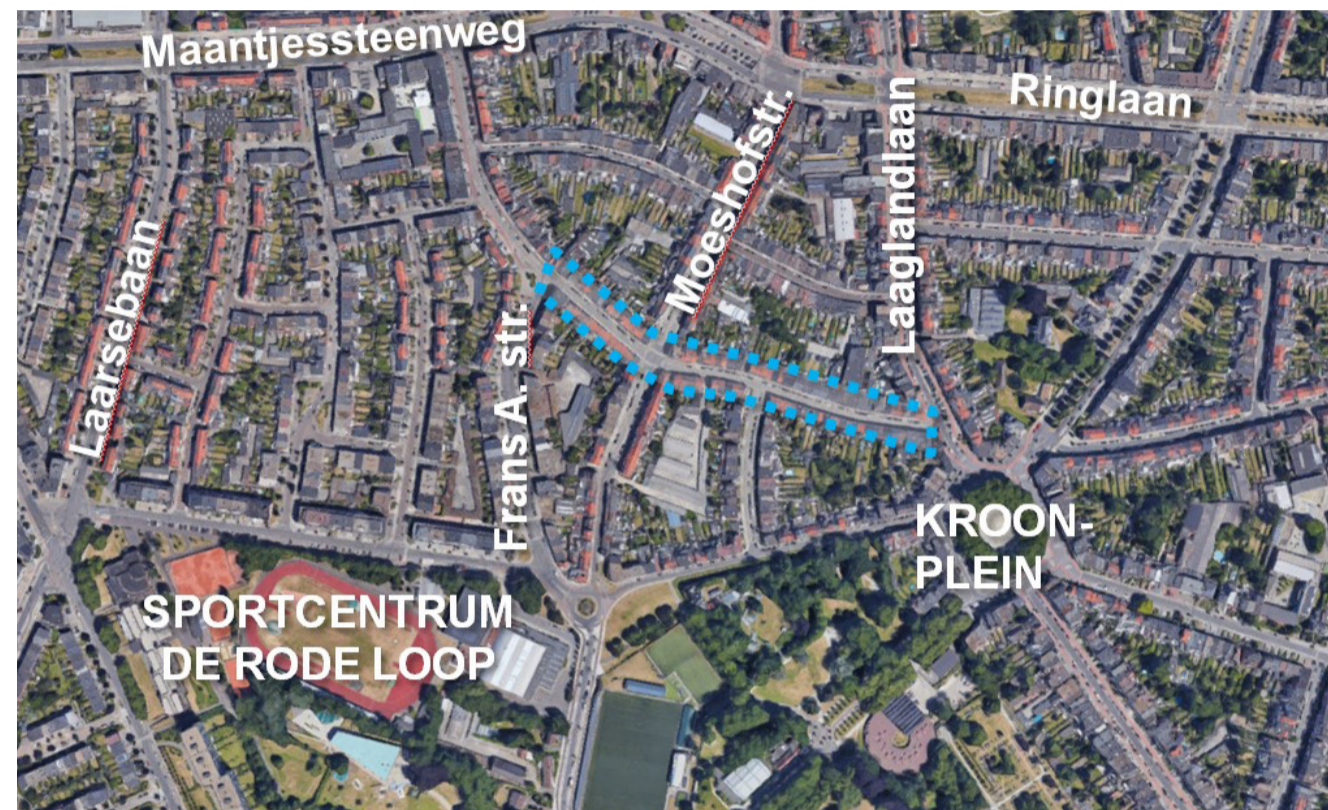
# AKKERBOUWSTRAATSTRAAT

## PROJECTINFORMATIE

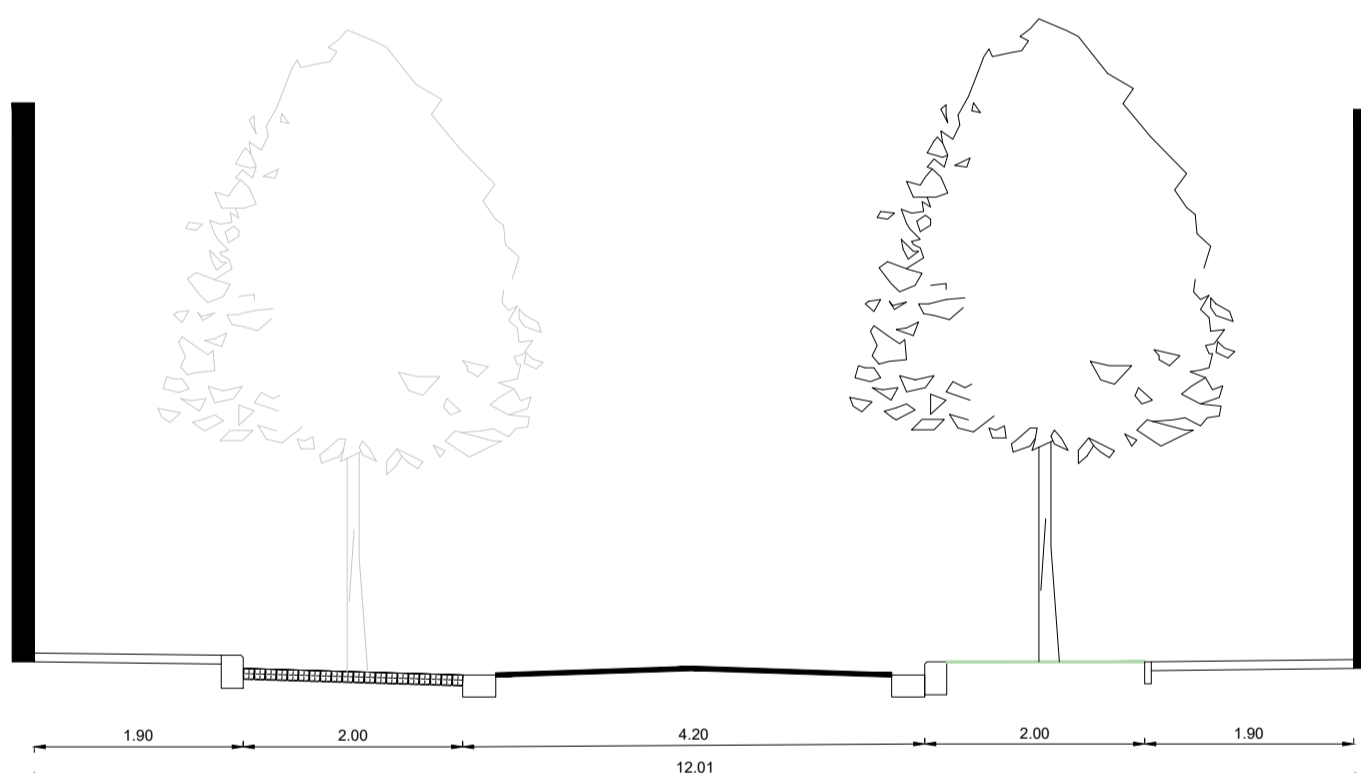


Merkssem

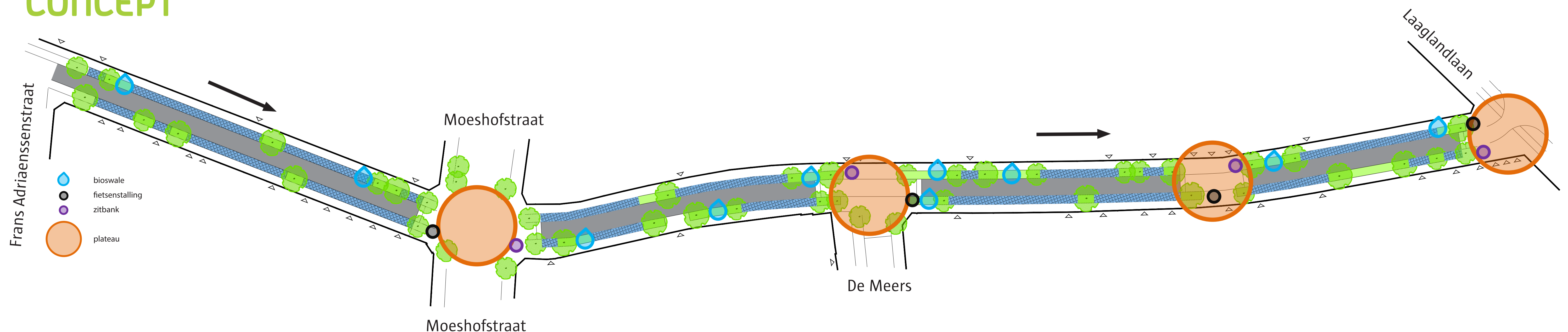
### PROJECTGEBIED



### DWARSPROFIEL



### CONCEPT



### PROGRAMMAPUNTEN

De rijrichting in het gedeelte de Moeshofstraat en de Laaglandlaan blijft behouden. Het gedeelte tussen De Moeshofstraat en de Frans Adriaenssensstraat wordt **enkelrichting**, richting Moeshofstraat.

- weginrichting conform woonstraat zone 30
- verkeersremmende maatregelen op de kruispunten
- zitbanken op rustpunten

Meer **blauw en groen** zorgen voor een aangenamere straat:

- groen: grotere groenvolumes, gevelgroen, koelteplekken creëren meer bomen.
- blauw: wateroverlast in de toekomst tegen gaan. Regenwater infiltreert waar mogelijk in de plantvakken. De riolering wordt volledig vernieuwd.

### MATERIALEN

- maximaal ontharden en waterdoorlatend
- nieuwe Led-verlichting
- geveltuintjes